



BUDYNEK MIESZKALNY APARTAMENTOWY W SIADLE DOLNYM

RZUT I PIĘTRA - MIESZKANIE A12

SKALA 1:100



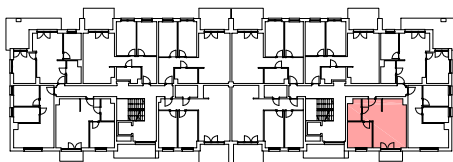
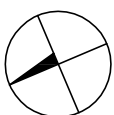
MIESZKANIE A12

2/A12/1	PRZEDPOKÓJ	6,75m ²
2/A12/2	SALON Z A. KUCHENNYM	25,53m ²
2/A12/3	POKÓJ	11,35m ²
2/A12/4	ŁAZIENKA	4,76m ²
	POWIERZCHNIA UŻYTKOWA	48,39m ²

POWIERZCHNIE PRZYNALEŻNE

BALKON	4,18m ²
--------	--------------------

RZUT I PIĘTRA - MIESZKANIE A12



LOKALIZACJA W BUDYNKU - SKALA 1:1000

PROJEKTANT:

PROJEKTOWANIE ARCHITEKTONICZNE
mgr inż. architekt **Dariusz Kędzierski**

INWESTOR:
FORAS AS SP. Z O.O.
UL. WICHROWE WZGÓRZA 36
72-001 SIADŁO DOLNE